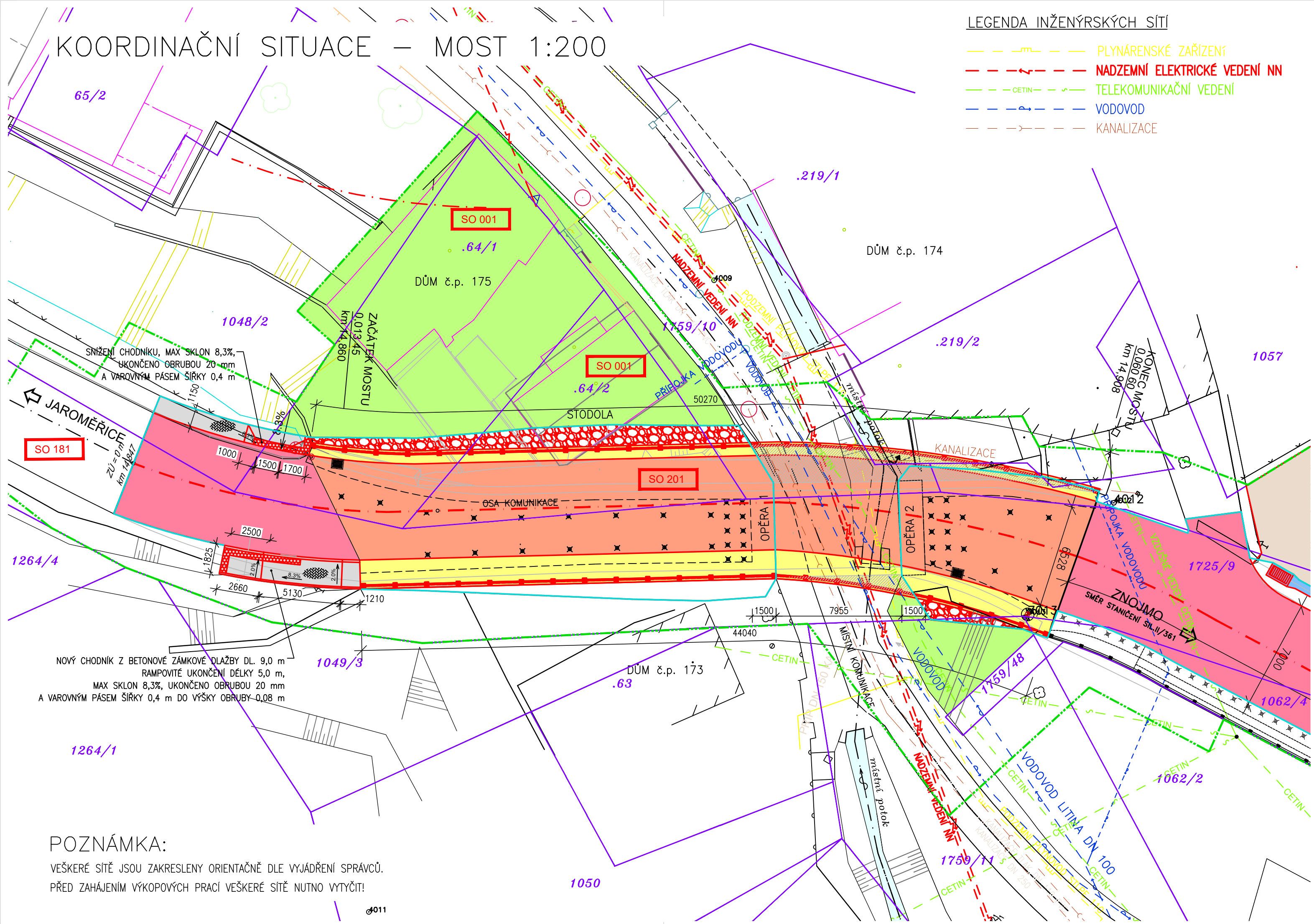


KOORDINAČNÍ SITUACE – MOST 1:200



POZNÁMKA:
 VEŠKERÉ SÍTĚ JSOU ZAKRESLENY ORIENTAČNĚ DLE VYJÁDRĚNÍ SPRÁVCŮ.
 PŘED ZAHÁJENÍM VÝKOPOVÝCH PRACÍ VEŠKERÉ SÍTĚ NUTNO VYTÝČIT!

LEGENDA INŽENÝRSKÝCH SÍTÍ

- PLYNÁRENSKÉ ZAŘÍZENÍ
- NADZEMNÍ ELEKTRICKÉ VEDENÍ NN
- CETIN
- TELEKOMUNIKAČNÍ VEDENÍ
- VODOVOD
- KANALIZACE

SEZNAM STAVEBNÍCH OBJEKTŮ

SO 001	DEMOLICE BUDOVY č.p.175 A STODOLY
SO 101	KOMUNIKACE II/361
SO 181	DOČASNÉ DOPRAVNÍ ZNAČENÍ
SO 201	MOST
SO 202	SANACE SVAHU

STROM LISTNATÝ/JEHLIČNATÝ,
 Ø KMENE

LEGENDA ZÁBORŮ

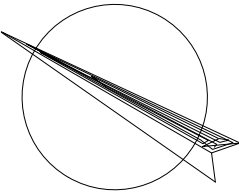
- TRVALÝ ZÁBOR
- DOČASNÝ ZÁBOR

LEGENDA ÚPRAVY POVRCHŮ

- ŽIVIČNÁ VOZOVKA, CELÁ SKLADBA V PŘEDMOSTÍ
- ŽIVIČNÁ VOZOVKA, SKLADBA NA MOSTĚ
- CHODNÍK ZA MOSTEM, PREFA BETONOVÁ DLAŽBA
- CHODNÍK NA MOSTĚ, ŽB ŘÍMSY
- ZÁSYP, OHUMUSOVÁNÍ, ZATRAVNĚNÍ
- SKLUZY, ŽLABY DO BET. LOŽE
- VODNÍ TOK, KAMENNÉ KORYTO
- ROZŠÍŘENÍ KŘÍDEL BETON OBLOŽEN LOM. KAM.
- ROZŠÍŘENÍ NK ŽLB. MONOLITICKOU DESKOU
- SANACE SVAHU DRÁTĚNÝM PLETIVEM

LEGENDA KATASTRÁLNÍ MAPY

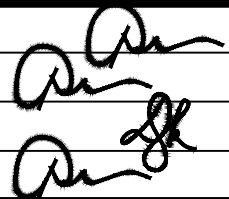

- HRANICE PARCEL
- PARCELNÍ ČÍSLO
- VLASTNICKÉ PRÁVO



PDPS

Souřadnicový systém: S - JTSK
 Výškový systém: Bpv

Zhotovitel:
RD SÚS JmK - PK OSSENDORF+Linio Plan+Rušar mosty
 Vedoucí konsorcia: PK OSSENDORF s.r.o.
 Číslo smlouvy objednatele: 2021/736

HIP	Ing. Jaromír RUŠAR		 Majdalenky 19, 638 00 Brno Tel., fax: 545 222 037 E-mail: info@rusar.cz
Zodpovědný projektant	Ing. Jaromír RUŠAR		
Vypracoval	Ing. Zdeněk Dyk		
Kontroloval	Ing. Jaromír RUŠAR		
Kraj:	Jihomoravský	Datum	Květen 2022
Investor:	Správa a údržba silnic Jihomoravského kraje, příspě. organizace kraje	Formát	3 A4
Název akce:	II/361 Jevišovice, most ev.č.361-008	Měřítko	1:200
Název objektu:		Účel	PDPS
		Čís.zakáz.	89 - 2021
Název výkresu:		Archivní čís.	27 - 2021
KOORDINAČNÍ SITUACE - MOST		Čís.soupravy	Čís. výkresu: C.3